

Bottin.



Soutien à domicile MRC Joliette

Plusieurs organismes à but non lucratif existent dans la MRC Joliette et dans la région de Lanaudière pour :

Les personnes en perte d'autonomie,
malades et/ou en fin de vie

Les personnes handicapées

Les aidants naturels

- Services de santé et services sociaux
- Lignes d'écoute | service de surveillance
- Repas à domicile | aide domestique
- Entraide | support | information
- Activités sociales et de loisirs
- Transport adapté | transport et accompagnement
- Répit | gardiennage | hébergement

Services de santé et services sociaux

Centre de Jour de la MRC de Joliette	450 755-2111 #2519
Activités de groupe ou individuelle en matière de prévention et de promotion de la santé, maintien des acquis, adaptation et réadaptation et, répit aux proches aidants	
Centre de réadaptation La Myriade	450 753-9600
Services spécialisés d'adaptation et de réadaptation pour les personnes vivant avec une déficience intellectuelle, les enfants (0 à 12 ans) présentant un trouble envahissant du développement et les adultes (18 et +) aux prises avec un trouble mental grave	
Centre de réadaptation Le Bouclier	450 755-2741
Service de réadaptation et d'adaptation pour les personnes ayant une déficience physique et sensorielle et réparation de fauteuils roulants	
CLSC Joliette	450 755-2111 #2519
Soins d'hygiène corporelle, soins infirmiers, ergothérapie, physiothérapie, inhalothérapie, service social et prêt d'équipements	
Coopérative de solidarité et de soutien à domicile	450 755-4854
Aide à la vie quotidienne et coiffure à domicile. ex: Soins d'hygiène corporelle, aide au lever et au coucher, service de coiffure/barbe etc.	

Info-Santé (24 h / 7 jours) 811

Lignes écoute - Service de surveillance

Aide Abus Aînés	1 888 489-2287
Centre de prévention du suicide	1 866 277-3553
Ligne téléphonique confidentielle spécialisée en intervention de crise suicidaire et en prévention	
Programme P.A.I.R.	450 756-2005
Un appel quotidien pour s'assurer que tout va bien	
Tel-Aînés	1 877 353-2460
Service d'écoute pour les aînés et leurs proches 10h00 à 22h00, 7 jours/sem.	
Info-aidant	1-855-5LAPPU
Service téléphonique professionnel d'écoute, de soutien et de référence adapté aux besoins des proches aidants	

Repas à domicile - Aide domestique

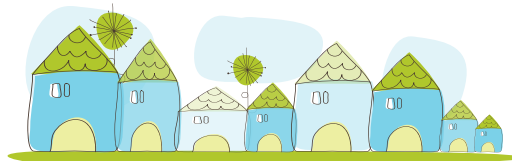
Centre d'action bénévole Émilie-Gamelin	450 756-2005
Popote roulante : livraison de repas chauds 5 midis par semaine	
Coopérative de solidarité en soutien à domicile	450 755-4854
Entretien ménager léger et lourd, préparation de repas sans diète. Subventions disponibles.	

Entraide - Support/Information

A.Q.D.R. de Joliette	450 760-9105
Association québécoise de défense des droits des personnes retraitées et pré-retraitées, activités mensuelles d'information	
A.Q.D.R. de Sainte-Mélanie	450 883-6760
Défense des droits, activités mensuelles d'information et formation, visites et téléphones d'amitié, transport - accompagnement pour soins médicaux	
Association de parents d'enfant trisomique - 21 Lanaudière	450 477-4116
Ateliers de stimulation, entraide, information, joujouthèque	
Association des diabétiques	450 759-8222, poste 2231
Documentation, conférences, groupe de soutien, etc..	
Association des personnes handicapées physiques et sensorielles secteur Joliette	450 759-3322
Défense de droits, service de références et d'obtention de services, café-rencontre pour les aidants	
Association des Sourds de Lanaudière ATS/Voix	450 752-1426
Ateliers d'information	
Association régionale de fibromyalgie de Lanaudière	450 755-1184
Information, conférences et rencontres d'échanges mensuelles	
Association Sclérose en Plaques de Lanaudière	450 753-5545
Information-référence, aide matérielle, soutien civique et aux proches	
Association Spécial Spatial	450 754-4966
Activités Loisirs et Sportives pour familles ayant un ou des enfants différents dans la région de Lanaudière	
Aux Couleurs de la Vie Lanaudière	450 752-4436
Accueil, support et accompagnement dans la maladie, la perte, la mort et le deuil - café-ressource, conférences, formation aux aidants	
Cancer-Aide Lanaudière	450 756-0869
«Rencontres d'échanges mensuelles pour les personnes atteintes du cancer et leur proches, «soutien téléphonique».	
Centre d'action bénévole Émilie-Gamelin	450 756-2005
Écoute, information, accompagnement vers les services, soutien communautaire pour les aînés vivant en HLM et résidences communautaires	

Entraide - Support/Information (suite)

- DIRA Joliette** 450-867-3561
Information référence, accompagnement pour les personnes âgées de 50 ans et + qui osent dénoncer la violence.
- Dysphasie Lanaudière** 450 474-8870 ou 1 877 753-9003
Information références, conférences, formations, activités loisirs en famille, camp répit. Groupe d'entraide pour ados et jeunes adultes dysphasiques.
- Mouvement Personnes d'abord de Joliette** 450 755-4171
Défense de droit pour et par la personne vivant avec une déficience intellectuelle, accompagnement, conférence, formation, rencontre et support.
- O.P.H.Q.**
(Office des personnes handicapées du Québec) 1 888 371-6926
Promotion des intérêts, information, référence et accompagnement
- Parrainage civique Lanaudière** 450 834-1728
- Accompagnement individualisé dans la communauté et qui favorise la participation sociale
- Jumelage entre personnes vivant avec une incapacité et un bénévole
- Réseau FADOQ-Région Lanaudière** 450 759-7422
Organisme représentant les personnes de 50 ans et plus
- Service régional d'interprétariat de Lanaudière** 450 759-7966
Service d'interprètes pour les personnes sourdes qui connaissent le langage des signes
- Société de l'autisme de Lanaudière** 450 759-9788
Information, écoute, conférence, café-rencontre et sorties
- Société Alzheimer de Lanaudière** 450 759-3057
Groupes d'échange pour les proches et pour les personnes atteintes, information, soutien téléphonique, formation, conférence
- Société canadienne du cancer - Région Laval, Basses-Laurentides, Lanaudière** 450 973-6668
Aide matérielle pour prothèse capillaire, perruques, prothèse mammaire temporaire
- Soutien communautaire en logement social** 450 756-2005
Information, référence, visites d'amitié, accompagnement vers les services, pour les locataires âgés de HLM et résidence communautaire
- Vieillir dans sa communauté rurale** 450 759-2237, poste 28
Information, référence pour les aînés en milieu rural
- Carrefour d'information pour aînés (CAB Émilie-Gamelin)** 450 756-2005
Service d'aide et de référence, aide pour compléter des formulaires



Activités sociales et de loisirs

- Association des personnes handicapées physiques et sensorielles secteur Joliette** 450 759-3322
Activités de loisirs, ateliers, activités d'intégration sociale et service de références et d'obtention de services
- Association des Sourds de Lanaudière ATS/Voix** 450 752-1426
Activités de loisirs, cours de LSQ (langue des signes québécoise)
- Association sclérose en plaques de Lanaudière** 450 753-5545
Activités sociales et de loisirs, café-rencontre
- Association un cœur pour tous de Lanaudière** 450 760-3039
Activités de loisirs et mise en forme, déjeuner-partage pour les personnes cardiaques et leur conjoint
- Entraide pour la déficience intellectuelle du Joliette Métropolitain** 450 759-9621
Services de jour, activités de soir et de fin de semaine pour les personnes vivant avec une déficience intellectuelle

Transport adapté - Transport et accompagnement

- AQDR Ste-Mélanie** 450 883-6760
Transport et accompagnement médical
- Centre d'action bénévole Émilie-Gamelin** 450 756-2005
Transport et accompagnement médical
- Coopérative de solidarité et de soutien à domicile** 450 755-4854
Aide et accompagnement aux courses et approvisionnement (épicerie, médecin, banque, etc.) Subventions disponibles
- Les Amis des Aînés de Lanaudière** 450 754-2348
Accompagnement médical, transport commission et autres motifs
- Regroupement des usagers du transport adapté de Lanaudière** 450 755-2221
Information, promotion et défense de droits des usagers du transport adapté
- Transport adapté Joliette-métropolitain** 450 759-8931
Transport adapté pour les personnes à mobilité réduite et transport collectif pour toute la population en milieu rural par minibus et taxi.

Répit - Gardiennage - Hébergement

- Ateliers éducatifs Les Petits Mousseux** 450 759-3327
Atelier de stimulation précoce pour enfants de 3 à 5 ans qui présentent un retard dans leur développement
- Baluchon Alzheimer** 514 762-2667
- Répit à domicile pour personnes atteintes de la maladie d'Alzheimer
- Période de minimum quatre jours à maximum sept jours. Référence du CLSC demandée
- Coopérative de solidarité et de soutien à domicile** 450 755-4854
Services de présence-surveillance pour proches aidants vivant avec une personne ayant des problèmes cognitifs ou physiques
- La Maison Clémentine** 450 755-2591
Maison de répit pour personnes âgées de moins de 65 ans ayant une déficience intellectuelle ou physique, ainsi que traumatisés crâniens et autisme
- Les Maisons d'à côté de Lanaudière** 450 753-5444
Hébergement pour personnes vivant avec une déficience physique.
- Les Répits de Gaby** 1 866 753-3914
Répit aux familles comptant une personne autiste ou TED de 5 à 21 ans
- Maison Mémoire du Cœur** 450 760-3345 #222
Hébergement de personnes vivant avec la maladie d'Alzheimer ou autres problèmes cognitifs
- Pour Souffler à Tête Reposée** 450 836-2020
Banque de gardiens-nes pour aider les proches de personnes vivant avec une déficience
- Répit «Au cœur de l'Être» pour info** 450 760-3345, poste 300
pour admission 450 755-2111, poste 2519
Répit-gardiennage en milieu spécialisé pour les personnes ayant la maladie d'Alzheimer ou autres problèmes cognitifs
- Société Alzheimer de Lanaudière** 450 759-3057
Programme Répit Accompagnement Stimulation : accompagnement et stimulation offert à la personne atteinte combiné à un répit pour la personne aidante.

Bottin réalisé par: Table de soutien à domicile
De la MRC de Joliette

Décembre 2012