

LE RÉSEAU
D'AMIS
DE SHERBROOKE

Nos services



Jumelage



Accompagnement-transport



Groupe de sorties



Mission

- Briser la solitude et l'isolement des personnes âgées de 65 ans et plus, en perte d'autonomie, afin d'améliorer leur qualité de vie et favoriser leur maintien à domicile.
- Améliorer la qualité de vie des proches aidants et prévenir l'épuisement.

Territoire desservi

- La ville de Sherbrooke
- Sauf les arrondissements de :
 - Bromptonville
 - Lennoxville

Notre clientèle

- Aînés de 65 ans et plus, en perte d'autonomie.
- Vivent de l'isolement.
- Désirent demeurer à domicile le plus longtemps possible.
- Désirent retrouver un sentiment d'utilité et d'appartenance à leur communauté.

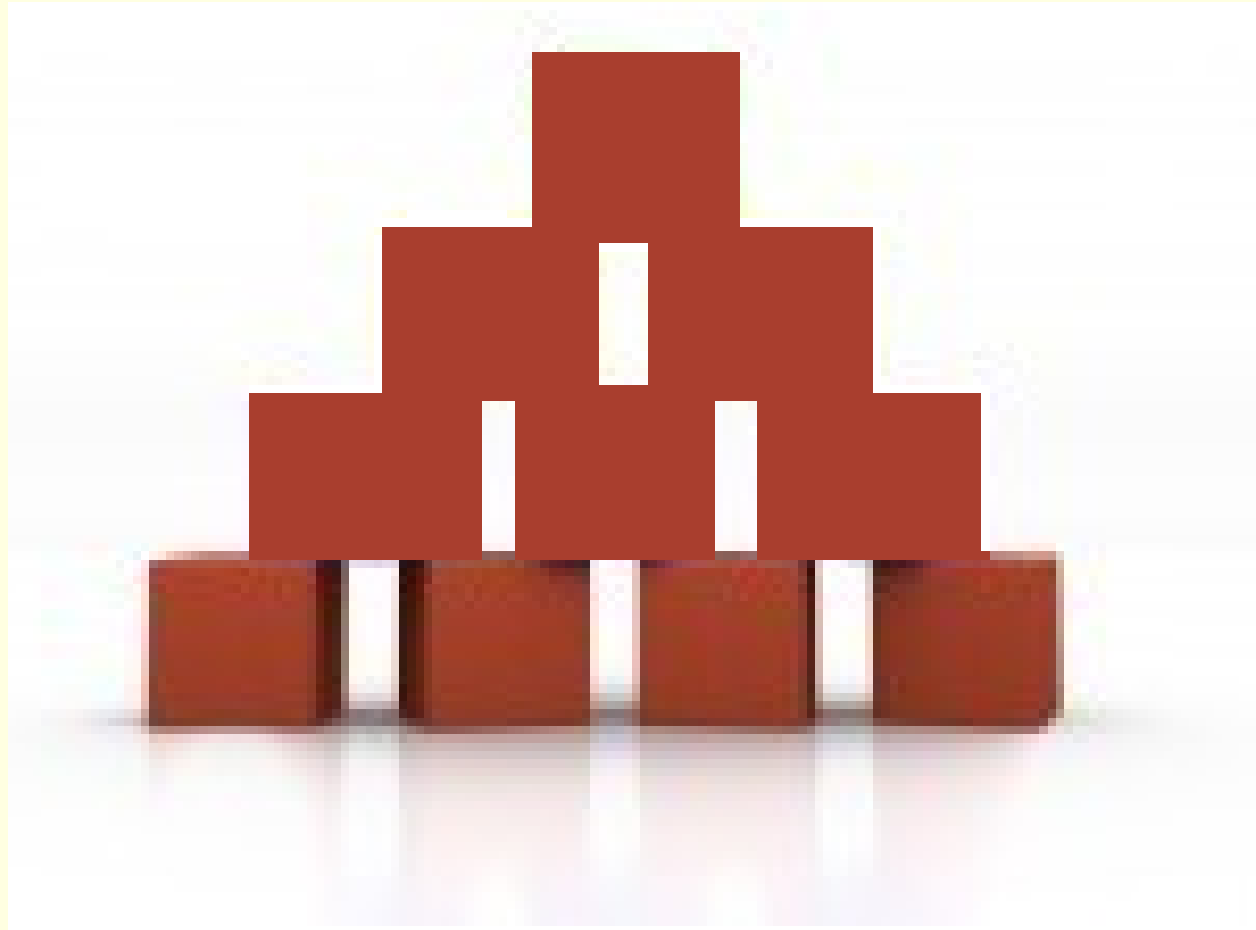
Visites amicales



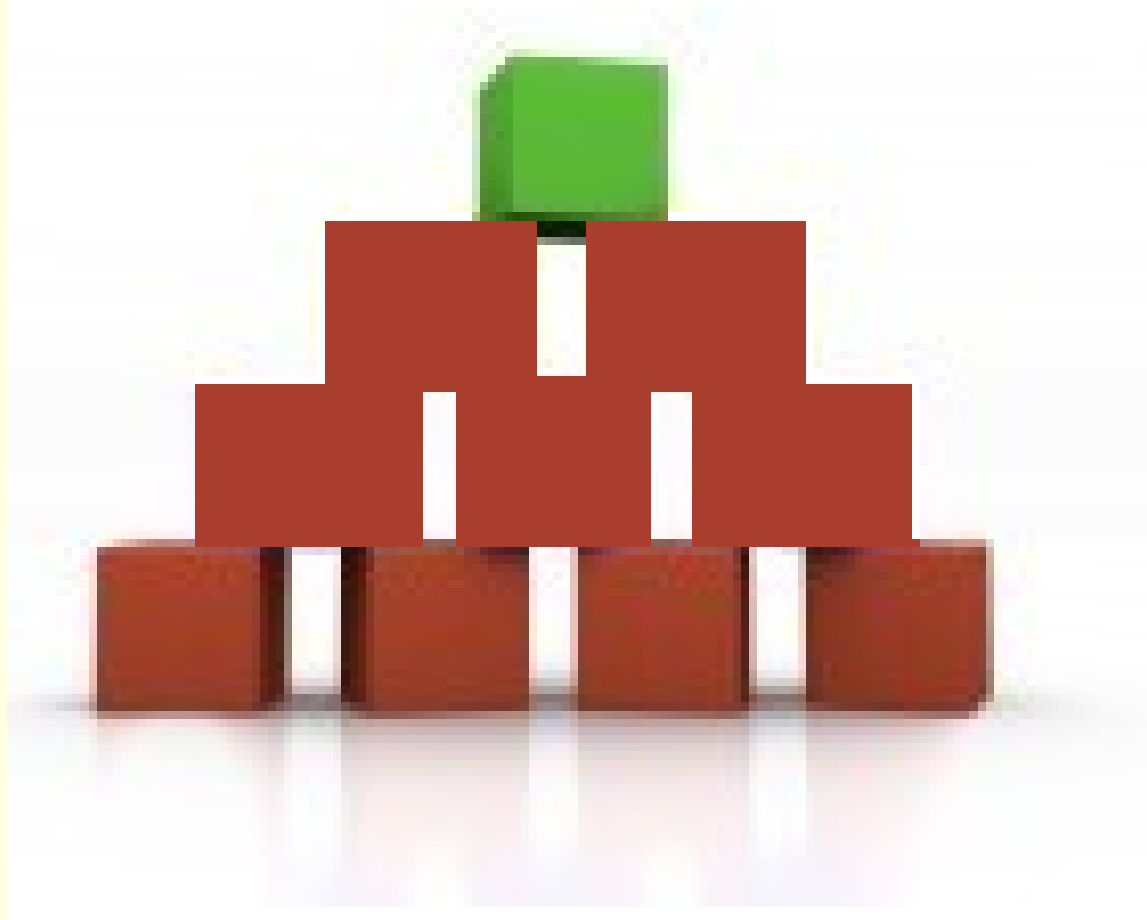
Visites amicales

- Objectif: rompre la solitude par le biais de visites amicales afin d'améliorer la santé globale des aînés.
- Nous procédons à un jumelage personnalisé entre la personne aînée et son bénévole.

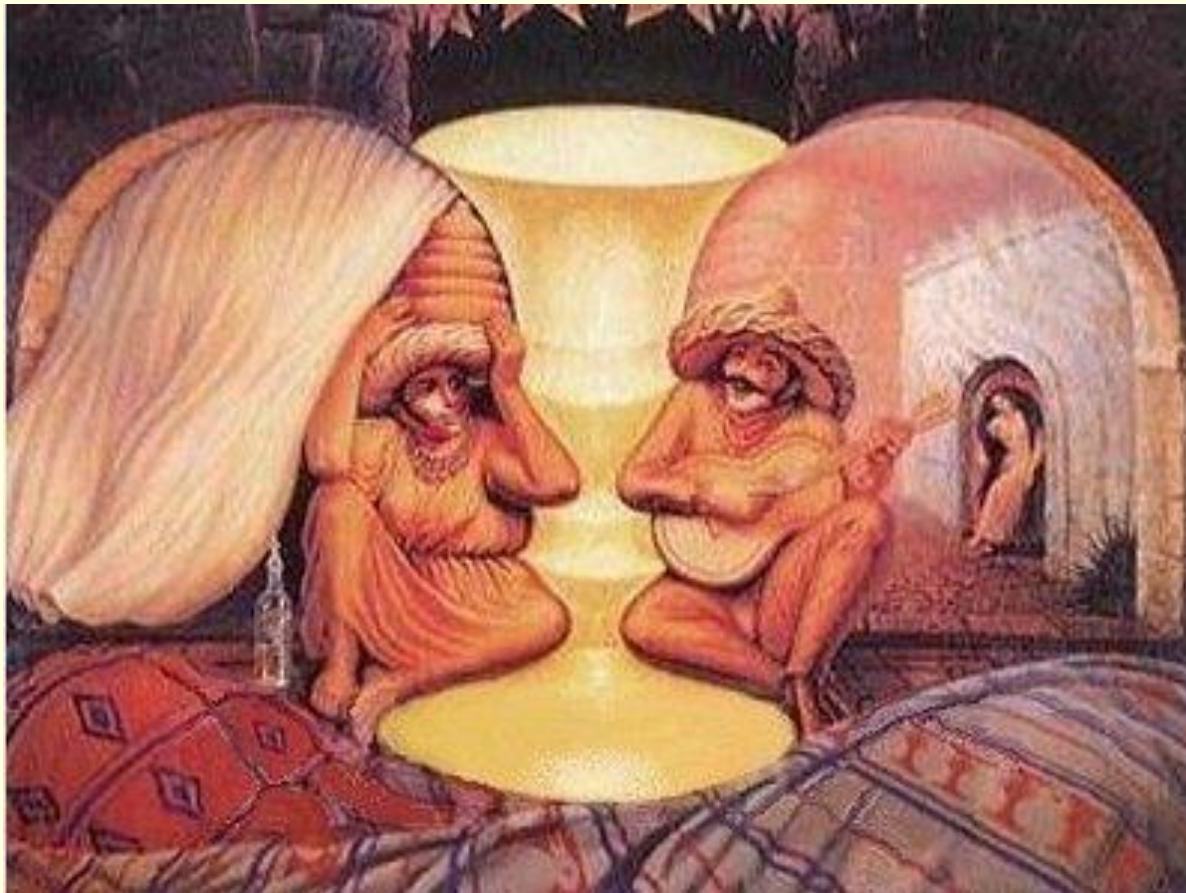
Pyramide 1



Pyramide 2



Illusion d'optique



Tiré du site : <http://www.topito.com/top-illusions-optique-impressionnantes>

RAAN



Raan

REGROUPEMENT
DES **AIDANTES &**
AIDANTS NATURELS

RAAN

- Fondé en 2001.
- Améliorer la qualité de vie et prévenir l'épuisement des proches aidants.
- Services d'écoute et de relation d'aide.
- Soutien dans les démarches à accomplir.
- Renseignements et références.
- Groupe de soutien, conférences ou ateliers mensuels, déjeuners rencontres et la formation « Prévenir l'épuisement ».

RAAN

Qu'est-ce qu'un
proche aidant?



Merci

Nous faisons une différence pour les
bénéficiaires et les proches aidants
en leur offrant du réconfort.

Enfin une personne pour eux et à leur écoute.

